

# Руководство Пользователя

## Серия MiVue™ C31x

Наименование товара: \_\_\_\_\_  
 Модель: \_\_\_\_\_  
 Серийный номер: \_\_\_\_\_  
 Дата продажи: \_\_\_\_\_  
 Подпись продавца: \_\_\_\_\_

Печать фирмы-продавца:



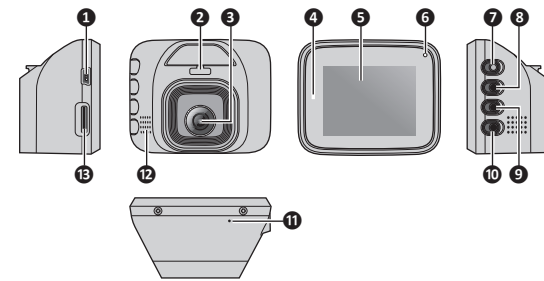
MiTAC Digital Technology Corporation  
www.mio.com/ru

## Меры предосторожности и предупреждения

- Для Вашей безопасности во время управления автомобилем не настраивайте устройство.
- При использовании устройства в автомобиле необходимо пользоваться креплением. Убедитесь, что устройство расположено в надлежащем месте так, чтобы не загромождать обзор водителю и не мешать раскрытию подушек безопасности.
- Убедитесь, что посторонние предметы не загромождают объектив устройства. Отражающие поверхности не должны находиться рядом с объективом. Пожалуйста, следите за тем, чтобы объектив был чистым.
- Если стекла автомобиля затонированы, это может повлиять на качество записи.

## Приветствие

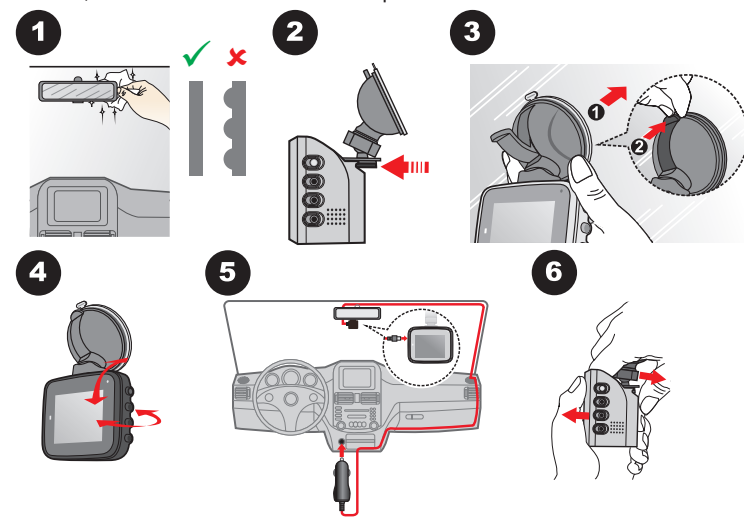
Спасибо, что выбрали видеорегистратор Mio MiVue™. Краткое руководство пользователя поможет успешно начать работу с нашим устройством и познакомит с его основными функциями.



Для обеспечения наилучшего качества записи рекомендуем расположить устройство рядом с зеркалом заднего вида.

Для обеспечения оптимального угла записи, обратите внимание на следующее:

1. Убедитесь, что ваш автомобиль припаркован на горизонтальном участке дороги.
2. При установке, убедитесь, что объектив камеры расположен параллельно земле, и соотношение земля/небо приблизительно 6/4.



Наименование	Описание
1 Mini-USB разъем	Подключение зарядного устройства.
2 Паз для крепления устройства	Крепление для устройства.
3 Объектив	Убедитесь, что посторонние предметы не загромождают объектив устройства.
4 Индикатор состояния	<ul style="list-style-type: none"> <li>• Светится <b>красным</b> цветом, когда устройство включено.</li> <li>• Мигает <b>красным</b> цветом в процессе записи.</li> </ul>
5 ЖК-дисплей	Отображает результаты работы устройства.
6 Микрофон	Запись звука.
7 Кнопка «Меню»	<ul style="list-style-type: none"> <li>• Когда не осуществляется запись, кнопка вызывает меню настроек.</li> <li>• Нажмите и удерживайте кнопку, чтобы переключить режимы работы: видеосъемка &gt; фотосъемка &gt; воспроизведение.</li> <li>• Во время записи нажмите кнопку, чтобы заблокировать запись и сохранить ее как запись события.</li> <li>• Служит для возврата к предыдущей странице.</li> </ul>
8 Кнопка «ОК»	<ul style="list-style-type: none"> <li>• Служит для запуска или останова записи.</li> <li>• Используются, как кнопка «Ввод».</li> </ul>
9 Кнопка «Вверх»	<ul style="list-style-type: none"> <li>• Увеличение масштаба изображения.</li> <li>• Переход к предыдущему пункту.</li> <li>• Служит для регулировки значения настройки.</li> </ul>
10 Кнопка «Вниз»	<ul style="list-style-type: none"> <li>• Уменьшение масштаба изображения.</li> <li>• Переход к следующему пункту.</li> <li>• Служит для регулировки значения настройки.</li> </ul>
11 Кнопка сброса	Аппаратная перезагрузка устройства.
12 Динамик	Воспроизведение звука.
13 Гнездо для карты памяти	Используется для установки MicroSD карты.

## Основы управления

**ПРЕДУПРЕЖДЕНИЕ:** НЕ ИЗВЛЕКАЙТЕ карту памяти во время записи.

Подсоедините видеорегистратор к автомобильному зарядному устройству (см. раздел «Использование устройства в автомобиле»).

### Установка даты и времени

Чтобы установить правильную дату и время записи, проверьте корректность установок перед началом записи.

1. Если выполняется запись, нажмите кнопку «ОК», чтобы остановить запись.
2. Нажмите кнопку «Меню», чтобы открыть настройки.
3. Нажмите кнопку «Меню», чтобы перейти к меню «Настройки».
4. Выберите пункт «Дата» и нажмите кнопку «ОК».
5. Настройте значение выбранного поля с помощью кнопок «Вверх» и «Вниз», а затем нажмите кнопку «ОК», чтобы перейти к следующему полю.

### Запись в режиме движения

#### Непрерывная запись

По умолчанию запись начнется сразу после включения видеорегистратора. В режиме непрерывной записи видеоролик будет делиться на временные отрезки (при этом, запись будет вестись непрерывно).

При остановке двигателя автомобиля или отсоединении автомобильного зарядного устройства видеорегистратор автоматически останавливает и сохраняет запись. Затем видеорегистратор автоматически выключается. Чтобы остановить запись вручную, нажмите кнопку «ОК».

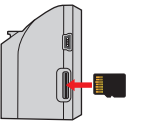
Когда не осуществляется запись, в любое время можно вручную запустить непрерывную запись, нажав кнопку «ОК». Чтобы остановить запись, нажмите кнопку «ОК».

## Установка карты памяти

Нужно установить карту памяти перед началом записи. Данное устройство поддерживает карты памяти объемом до 64 ГБ Класса 10 (и выше).

Держите карту памяти за края (MicroSD) и аккуратно установите её в гнездо так, как показано на рисунке.

Для извлечения карты аккуратно нажмите на верхний край и вытащите её из гнезда.



- Перед началом записи, пожалуйста, отформатируйте карту MicroSD. Вы можете отформатировать карту памяти на компьютере или с помощью видеорегистратора MiVue.
- Если индикатор состояния не мигает **красным** цветом в процессе записи, то карта памяти MicroSD, возможно, заполнена или повреждена. Проверьте карту.
- Не надавливайте на карту памяти в центре.
- Компания MiTAC не гарантирует совместимость устройства с картами MicroSD от всех производителей.

### Форматирование карты памяти

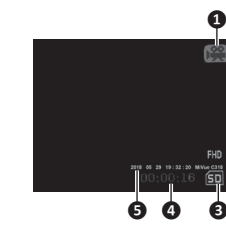
Процедура форматирования карты памяти (будут удалены все данные):

1. Если выполняется запись, нажмите кнопку «ОК», чтобы остановить запись.
2. Нажмите кнопку «Меню», чтобы открыть настройки.
3. Нажмите кнопку «Меню», чтобы перейти к меню «Настройки».
4. Выберите пункт «Формат» и нажмите кнопку «ОК».
5. Выберите пункт «Выполнить» и нажмите кнопку «ОК».

## Использование устройства в автомобиле

### ПРЕДУПРЕЖДЕНИЕ:

- Выберите надлежащее место для размещения устройства. Убедитесь, что оно не загромождает обзор водителю.
- Запрещается вставлять или извлекать карту MicroSD во время работы устройства.



- 1 Режим видеосъемки
- 2 Разрешение
- 3 Состояние карты памяти
- 4 Прошедшее время, оставшееся время записи
- 5 Время и наименование модели устройства

- Если запись продолжается, а места на карте памяти не хватает, то старые ролики будут замещаться новыми.
- Когда не осуществляется запись в режиме видеосъемки, можно получить доступ к настройкам видео, нажав кнопку «Меню».

### Запись происшествия

Если датчиком ускорений G-сенсор зафиксировано происшествие, как например, неожиданная встряска, разгон, резкий поворот или авария, начнется «запись происшествия».

На экране отобразится значок (🚗) указывающий на выполнение записи происшествия. По умолчанию запись длится 1 минуту.

- Чтобы вручную запустить запись события во время выполнения непрерывной записи, нажмите кнопку «Меню». Чтобы остановить запись, нажмите кнопку «ОК».
- Видеорегистратор MiVue автоматически блокирует записи событий.
- Записи событий не будут замещены временными видеороликами.
- Если имеется более 10 записей событий, то новое событие заменит самое старое.

### Режим фотосъемки

Нажмите и удерживайте кнопку «Меню», чтобы переключить видеорегистратор в режим фотосъемки. Чтобы сделать снимок, нажмите кнопку «ОК».

